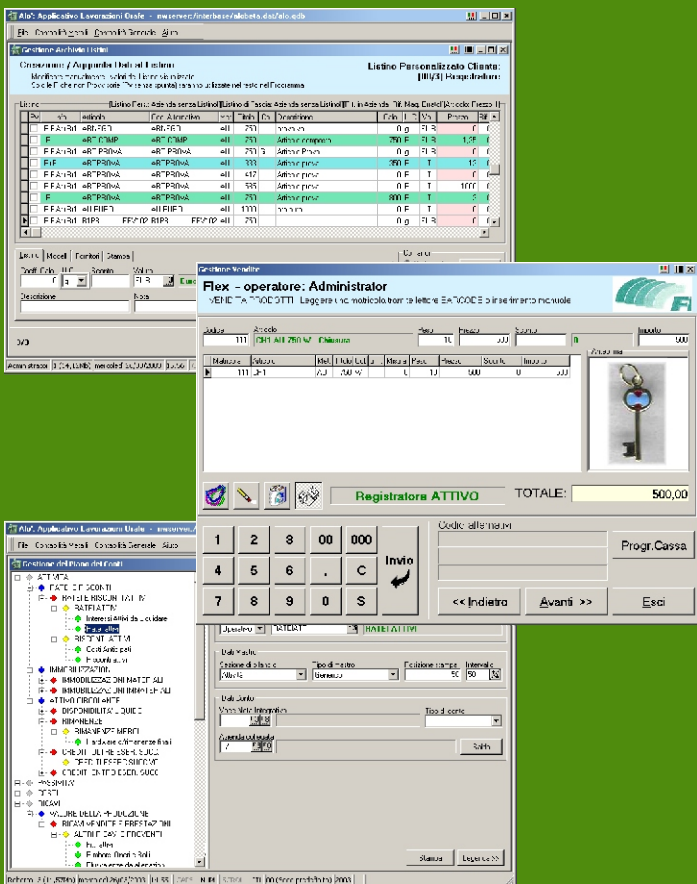




In qualunque caso avrete tutte le informazioni che vi servono ...
...con un semplice click!



www.flexline.it

TABELLA RIASSUNTIVA DELLE CARATTERISTICHE

Massima facilità d'uso	Tablelle tipiche del settore orafa precaricate. Ricerca dati facilitata. Integrazioni con Windows e stili delle finestre ottimizzati. Duplicazione dei dati appena immessi e possibilità di modifica per variazione.
Analisi e Statistiche	Chiare, semplici, precise, sia a video che in stampa, sia tabulari che con grafici.
Limitazioni su grandi quantità dati	Nessuna.
Produzione documenti su carta bianca	DDT e Fatture: sarà riprodotto il vostro logo e la vostra intestazione.
Multaziendale, comunicazioni fra sedi	Si, è possibile sincronizzare archivi dislocati in sedi diverse oppure lavorare in remoto
Contabilità Generale	Si, totalmente integrata.
Collegamento a periferiche specifiche	Si, bilance, barcode, touch screen, misuratori fiscali, terminali acquisizione dati ...
Esportazioni dati	Formati grafici (pdf, jpg, tiff, html,...) di qualsiasi stampa, export tabellari su Excel.
Sistemi Operativi e DataBase utilizzati	Windows, Linux, Interbase.
Vendita e Assistenza:	

Prodotto da: **Flex Line S.r.l.**
Via G. Puccini, 7 - 52100 Arezzo (AR)
Tel. 0575/381081 Fax. 0575/984288
www.flexline.it - info@flexline.it

Le caratteristiche di Alo' sono soggette a variazioni. Tutti i marchi citati appartengono ai rispettivi proprietari. Gli accostamenti di marchi, prezzi, immagini ed altro sono puramente casuali, a titolo di esempio.

applicativo
ALO' lavorazioni
orafe

IL SOFTWARE PER ORAFI



Progettato e realizzato secondo le tecnologie informatiche più avanzate per offrire un prodotto altamente versatile.

